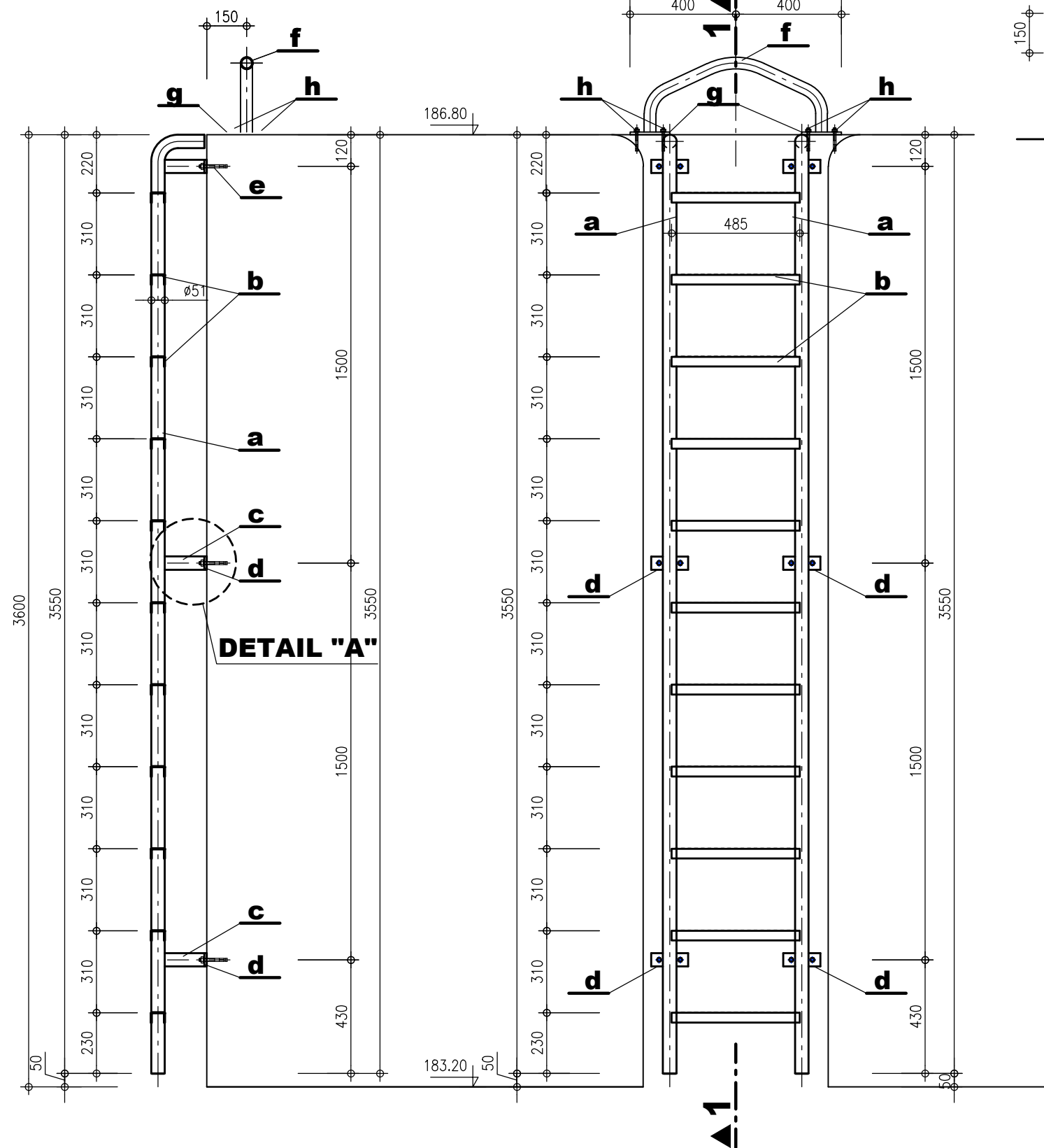
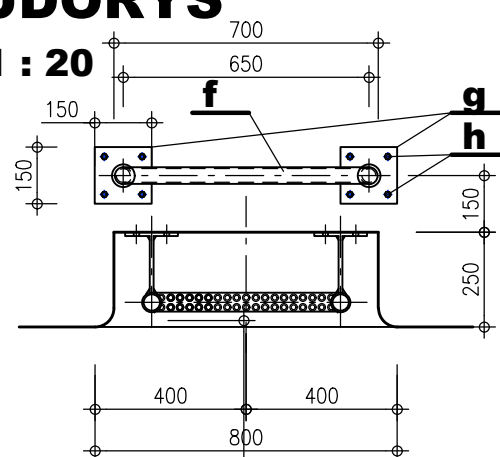


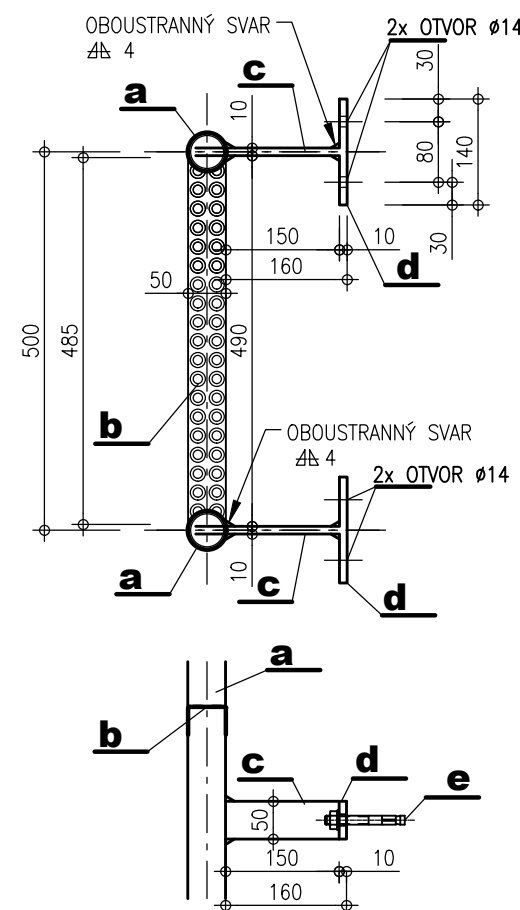
**M 1 : 20**



**M 1 : 20**



**M 1 : 10**



- VŠECHNY SVARY  $\Delta$  A  $\nabla$  3-5mm, SVARY ZABROUSIT
- PŘED ZAPOČETÍM VÝROBY OCELOVÝCH KONSTRUKCÍ JE NUTNO OVĚŘIT SKUTEČNÉ MÍRY DLE SKUTEČNOSTI !

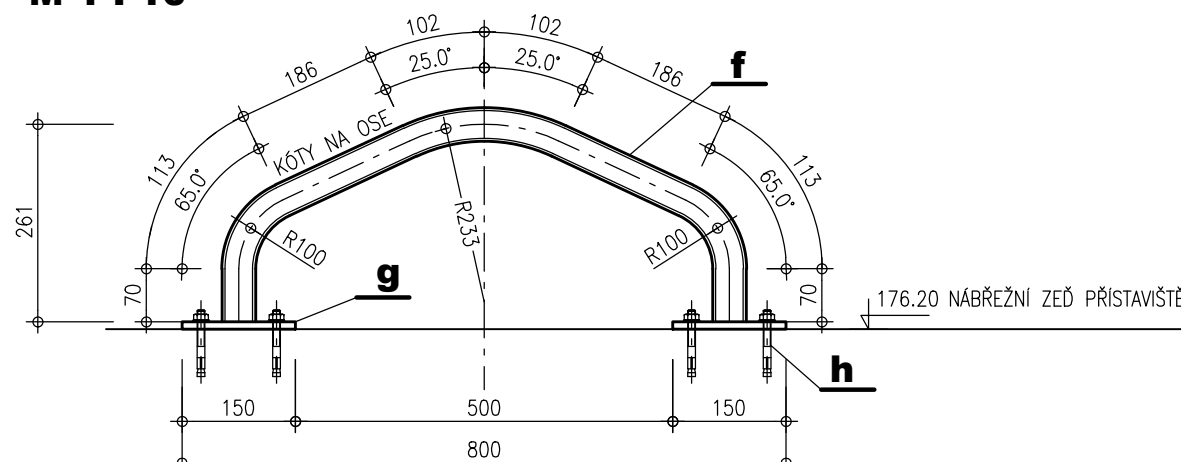
TŘÍDA PROVEDENÍ OCELOVÝCH KONSTRUKCÍ :

**PROTIKOROZNÍ OCHRANA :**

DLE ČSN EN 1090-2 EXC2

– OCEL TŘÍDY : 1.4301 NEREZ

**M 1 : 10**



**1 ks**

### VÝPIS MATERIÁLU :

POL.	ks	NÁZEV	ROZMĚR (mm)	HMOTNOST		
				kg/m	kg/ks	CELKEM kg
<b>a</b>	2	NEREZ TRUBKA OCELOVÁ BEZEŠVÁ	Ø51/3,6 – 3700	4.210	15.58	31.16
<b>b</b>	11	PŘÍČLE – LSP 50 R	485/50/39/2		0.92	10.12
<b>c</b>	6	NEREZ TYČ PLOCHÁ	Ø50/10 – 160	3.93	0.63	3.78
<b>d</b>	6	NEREZ TYČ PLOCHÁ	Ø50/10 – 140	3.93	0.55	3.30
<b>e</b>	12	KOTVA OCELOVÁ "HILTI"	HSA-A M12			
<b>f</b>	1	NEREZ TRUBKA OCELOVÁ BEZEŠVÁ	Ø44.5/4 – 950	4.00	3.80	3.80
<b>g</b>	2	NEREZ TYČ PLOCHÁ	Ø50/10 – 160	3.93	0.63	1.26
<b>h</b>	8	LEPENÁ KOTVA DO BETONU "HAS"	M10x90			
<b>HMOTNOST 1ks</b>						<b>53.42</b>

